



Equipement d'une unité mobile d'urgence et de réanimation

FREMERY Alexis - MD - Emergency Department - French Guiana

Missions



« 24/7 - Equipe médicalisée de secours - Tout le territoire »

- Mission primaire: Prise en charge médicalisée des urgences vitales intra et extrahospitalières
- Transfert médicalisé : Surveillance intensive et médicalisée pendant un transport intra ou extrahospitalier
- Médévac : Médicale évacuation de patients critiques et instables
- Mass Casualty management : Medical team and equipments for multiple victims management

Equipe



- 1 Médecin sénior urgentiste, anesthésiste-réanimateur
- 1 Infirmier diplômé d'état +/- d'anesthésie
- 1 Ambulancier
- 1 Médecin junior, interne, étudiant
- 1 étudiant infirmier, ambulancier

Moyens de Transport

- Véhicule léger médicalisé (VLM)
- Unité Mobile hospitalière (UMH)
- Héli-SMUR



Véhicule Léger Médicalisé



Sac de premiers secours - Adulte



Kit d'Adrénaline



Multiparamétrique & Défibrillateur



Véhicule Léger Médicalisé



Adult & Pediatric
Downway

KED



Attelle de membre
Colliers cervicaux



Documents Admin.
Fiches de l'avant



Véhicule Léger Médicalisé



Solutés de perfusion

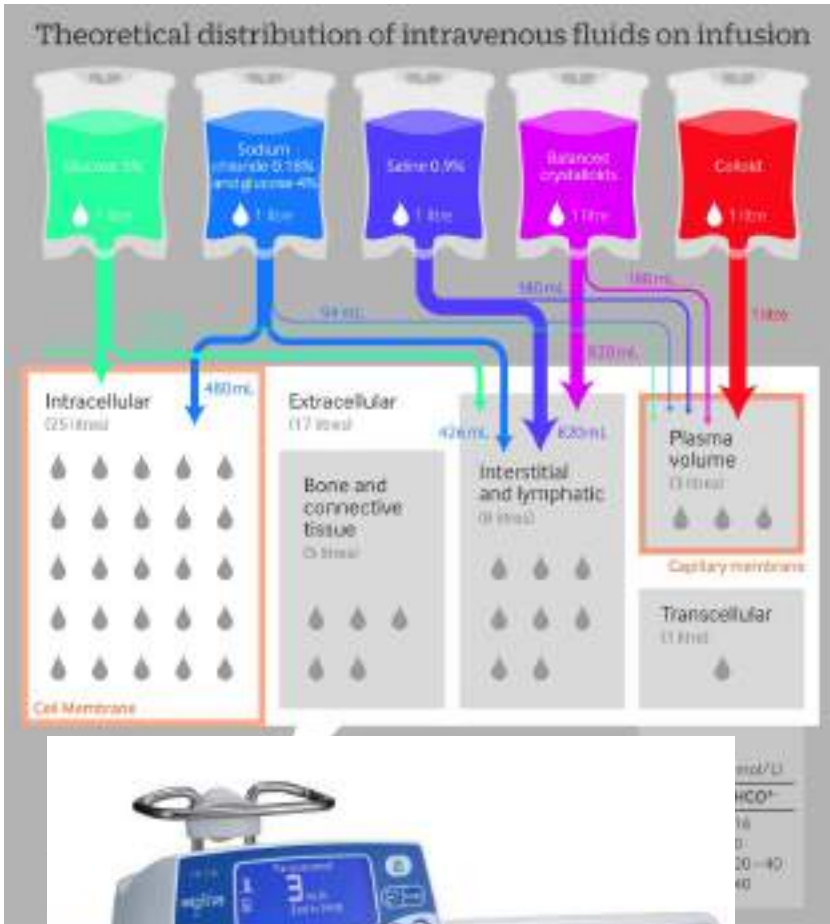
Kit brûlé

Sac de premiers secours - Pédiatrique

Sac complémentaire

PSE (3)

Aspiration



Véhicule Léger Médicalisé



Mecanical ventilation items



Oxygen & Aerosol Devices



Oxygen Bottle NO2 Bottle



Sac de premiers soins - Adulte

Poche extérieure antérieure

• KIT pose de VVP :

Biseptine 1 flacon + compresses 7,5x7,5cm x2

Cathéters 24G-22G-20G-18G-16G-14G (x3/taille)

Opsite x3

Vacutainers x2 + raccords luer-lock pour prélèvement sanguin x2

Kit bilan sanguin adulte + kit bilan sanguin pédiatrique

Garrot + Bande Velpeau (5cm) + Sparadrap (2cmx5m) 1 rouleau

• KIT Diagnostic :

Thermomètre tympanique + boîte d'embouts UU

Glucomètre + 5 lancettes UU + 5 électrodes de dosage UU + 1 paquet de compresses 5x5cm

Hémocue + 5 micro-cuvettes UU + 1 paquet de compresses 5x5cm + 4 piles R6

• 500ml NaCl 0,9% + tubulure

• Perfalgan 1g + tubulure

• Boîte à aiguilles (petit modèle)

• Lampe frontale (+ 2 piles R6)

• Sac poubelle DASRI (30 litres)



Sac de premiers soins - Adulte

Poche extérieure gauche : *intubation difficile*

- Airtraq®
- Dispositifs d'intubation supraglottique : i-gel® taille 2-3-5
- Kit de cricothyroïdectomie (Quicktrach®)
+ bistouri + champ stérile grand modèle

Poche extérieure droite : *oxygénothérapie*

- **POCHETTE O2 :**
Lunettes O2 – masque MC – masque HC
Tubulure O2 + raccords biconiques (PM + GM)
- **POCHETTE Aérosol :**
Masque nébulisateur
Ventoline spray
Dosettes Salbutamol 5mg x6 Salbutamol 2,5mg x6
Dosettes Ipratropium 0,5mg x6 Ipratropium 0,25mg x6
Dosettes NaCl 0,9 – 10ml x3



Sac de premiers soins - Adulte

Pochette verticale : porte documents



- Fiches d'observation médicale x3
- Fiches d'intervention paramédicale x3
- Ordonnances vierges tamponnées
- Gants stériles taille 6,5 – 7 – 7,5 – 8 – 8,5
- Couverture de survie
- Masques FFP2 x3

Pochette hémorragique



- Garrot tourniquet
- Kit de suture + Ciseaux (bouts ronds)
- Bistouri
- Agrafeuse UU
- Pansements américains x2
- Pansements hémostatiques x2
- Bandes Velpeau 5cm – 10cm – 15cm
- Paquet de stéri-strips®
- Fils de suture (aiguille courbe) 3-0 x2
- Fils de suture (aiguille courbe) 2-0 x2
- Fils de suture résorbable (aiguille courbe) 3-0 x2

Sac de premiers soins - Adulte

Kit voie intra-osseuse



- Perceuse EZ-IO®
- Aiguilles EZ-IO® / 3 tailles (15mm-25mm-45mm x2) : cathéters avec raccord luer-lock + tubulure d'extension EZ-connect® + pansement EZ-stabilizer®
- Aiguille de Cook® 16G/3cm
- Aiguille de Cook® 18G/3cm
- Compresses 10x10cm x3
- Seringue 10ml + aiguille trocart
- Dosette NaCl 0,9% 10ml
- Dosettes Bétadine dermique 10ml x2

Pochette BAVU



- BAVU adulte + tubulure O2
- Masques taille 2 - 3 - 4 - 5
- Filtre anti-bactérien
- Canules de Guédel® taille 2 - 3 - 4 - 5

Sac de premiers soins - Adulte

Pochette intubation



- Manches de laryngoscope (1 manche court + 1 manche long)

- Ampoule de rechange pour manche de laryngoscope #035
- Lames courbes MAC2 – MAC3 – MAC4
- Sondes d'intubation taille 6 – 6,5 – 7 – 7,5 x2 – 8 – 8,5
- Mandrin souple
- Seringue de 10ml
- Sachet de lubrifiant
- Flacon de Xylospray + raccord
- Pince de Magill (modèle adulte)
- Lanières de fixation x2
- Bandes d'Elastoplaste x2
- SNG ch.16
- Seringue de 60ml à embout conique + poche de recueil
- Sparadrap (2cmx5m) 1 rouleau
- Lunettes de protection
- EXTRA-POCHE : Mandrin de Eschmann

Sac de premiers soins - Adulte

Kit Perfusion



- 500ml NaCl 0,9% + perfuseur •
- 500ml Ringer Lactate + perfuseur
- 100ml NaCl 0,9% + perfuseur •
- 100ml G5% + perfuseur •
- Perfalgan 1g + perfuseur •
- Seringues 60ml x3
- Tubulures PSE x3
- Rampe 5 voies
- Dial-a-flows x2
- Robinets 3 voies x4
- Bouchons x4

Sac de premiers soins - Adulte

Ampoulier



- Seringues 1ml - 2,5ml - 5ml - 10ml - 20ml x5
- Aiguilles : trocarts x10 / IV - IM - SC x5

- Listing des médicaments de l'ampoulier ci-joint



- Ampoulier (isotherme si nécessaire) 28x21x9cm
- Capacité pour 132 ampoules
- 4 poches filet
- 2 volets de bandes élastiques
- 1 pochette à fenêtre transparente extractible

Sac de premiers soins - Adulte



Ampoulier

SEDATION

Hypnomidate® - Etomidate 20mg/10ml	4 ampoules
Célocurine® - Suxaméthonium 100mg/2ml	2 ampoules
Hypnovel® - Midazolam 5mg/5ml	2 ampoules
Hypnovel® - Midazolam 50mg/10ml	2 ampoules
Diprivan® - Propofol 100mg/10ml	1 ampoule
Nesdonal® - Thiopental 500mg	2 flacons
Nimbex® - Cisatracurium 10mg/5ml	2 ampoules
Atropine® - Sulfate d'Atropine 1mg/1ml	1 ampoule
Ephédrine® - Ephédrine 30mg/10ml	1 dosette

Sac de premiers soins - Adulte



Ampoulier

MEDICATION CARDIO-VASCULAIRE

Adrénaline® - Adrénaline 5mg/5ml	5 ampoules
Aspégic® - AAS 500mg	1 flacon
Atropine® - Sulfate d'Atropine 1mg/1ml	1 ampoule
Cordarone® - Amiodarone 150mg/5ml	3 ampoules
Dobutrex® - Dobutamine 250mg/20ml	1 flacon
Eupressyl® - Urapidil 50mg/10ml	2 ampoules
Lasilix® - Furosémide 20mg/2ml	5 ampoules
Lasilix® - Furosémide 500mg/50ml	1 ampoule
Gluconate de Calcium - 1g/10ml	2 ampoules
Isuprel® - Isoprénaline 0,2mg/1ml	5 ampoules
Noradrénaline® - Norépinéphrine 8mg/4ml	3 ampoules
Krénosin® - Adénosine 20mg/2ml	3 ampoules
Loxen® - Nicardipine 10mg/10ml	2 ampoules
Tildiem® - Diltiazem 25mg	4 flacons
Risordan® - Dinitrate d'Isosorbide 10mg/10ml	2 ampoules
Sulfate de Magnésium - 1g/10ml	4 dosettes
Xylocaïne® - lidocaïne 200mg/10ml	1 dosette

Sac de premiers soins - Adulte



Ampoulier

KIT Douleur thoracique

Natispray® - Trinitrine 0,3mg/dose	1 spray
Plavix® - Clopidogrel 75mg	4 comprimés
Brilique® - Ticagrélor 90mg	2 comprimés
Lovenox® - Enoxaparine sodique 0,8ml	2 seringues
Métalyse® - Ténecteplase 10000U	1 flacon

ANTIBIOTIQUES

Augmentin® - Amoxicilline + Acide Clavulanique 2g	1 flacon
Rocéphine® - Ceftriaxone 1g	2 flacons

Sac de premiers soins - Adulte



Ampoulier

AUTRE

Anexate® - Flumazénil 0,5mg/5ml	1 ampoule
Narcan® - Naloxone 0,4mg/1ml	1 ampoule
Exacyl® - Acide Tranéxamique 0,5mg/5ml	4 ampoules
Rivotril® - Clonazépam 1mg/1ml	2 ampoules
Valium® - Diazépam 10mg/2ml	2 ampoules
Largactil® - Chlorpromazine 25mg/5ml	3 ampoules
Profénid® -Kétoprofène 100mg/4ml	1 ampoule
Prodilantin® - Fosphénytoïne (500mg d`EP/10ml)	4 ampoules
Gardenal® - Phénobarbital 200mg	2 flacons
Solumédrol® - Méthylprednisolone 120mg	1 flacon
Polaramine® - Dexchlorphéniramine 5mg/1ml	1 ampoule
Glucose G30% - 1g/10ml	4 dosettes
NaCl 10% - 1g/10ml	4 dosettes
EPPI - 10ml	5 dosettes
Tramadol 100mg	2 ampoules
Nefopam 20mg	2 ampoules

+ Canule intra-rectale

Sac de premiers soins - Pédiatrique



Codes couleurs



Couleur	Poids estimé (En kg)	Taille (En cm)
Rouge	3-9 kg	47 - 74
Noire	10-14 kg	74 – 95.5
Bleu	15-23 kg	95.5 - 121.5
Orange	24-36 kg	121.5 – 143.5
Vert	37-40	140 -150

Sac de premiers soins - Pédiatrique

Rouge	Noire
3-9 kg / 47-74cm	10-14kg/74 – 95.5cm
Sonde d'intubation 3.5 et 4 sans ballonnet Sonde d'intubation avec ballonnet 3.0 Guide sonde d'intubation 6 Fr Canule de Guedel 000-00 (3.5-5) Lame d'intubation de Miller 1, Macintosh 1 Masque Faciale taille 1 IOT 15 (rose) Sonde d'aspiration 8 Sonde urinaire 10 Fr Sonde Gastrique 6-8 fr.	Sonde d'intubation 4.5 et 5 sans ballonnet Sonde d'intubation avec ballonnet 3.5 et 4 Guide sonde d'intubation 6 Fr Canule de Guedel 00 (5) et 0 (5.5) Lame d'intubation de Miller 2, Macintosh 2 Masque Faciale taille 3 IOT 15 (rose) Sonde d'aspiration 10 Sonde urinaire 10 Fr Sonde Gastrique 8-10 fr.
Bleu	Orange
15-23 kg / 95.5 - 121.5 cm	24-36 kg / 121.5 – 143.5 cm
Sonde d'intubation avec ballonnet 4 - 4.5 - 5 Guide sonde d'intubation Canule de Guedel 1 (6.5) Lame d'intubation de Miller 2, Macintosh 2 Masque Faciale taille 3 IOT 15 (rose) Sonde d'aspiration 10 Sonde urinaire 10 Fr Sonde 10-12-14 fr.	Sonde d'intubation Diamètre : 4.5 + Age/4 5 – 5.5 et 6 avec ballonnet Guide sonde d'intubation Canule de Guedel 2 (8) Lame d'intubation Macintosh 2-3 Masque Faciale taille 3-4 IOT 15 (rose) Sonde d'aspiration 10-12 Sonde urinaire 12 Fr Sonde Gastrique 14-16-18 fr.
Vert	
37-40 kg / 140 -150 cm	
Sonde d'intubation Diamètre : 4.5 + Age/4 6-6.5-7-7.5-8 et 8.5 avec ballonnet Guide sonde d'intubation Canule de Guedel 2 (8) Lame d'intubation Macintosh 3 Masque Faciale taille 3-4 IOT 25 (Bleu) Sonde d'aspiration 10-12 Sonde urinaire 12 Fr Sonde Gastrique 16-18 fr.	



Sac de premiers soins - Pédiatrique

Oxygénothérapie

- BAVU 550 ml et 1 L
- Lunette nasale 3 tailles
- MHC
- Masque pour AEROSOL
- Drain thoracique 12 16 et 20

- Circuit pour MONNAL T60
- Circuit pour PNEUPAC
- Trousse des Flacons, Ampoules



Kit Perfusion

- Sérum physiologique
- Sérum Glucosé 5% - 10 %
- Seringues 5 – 10 – 20 – 50
- Cathéter pour VVP
- Tubulure
- Perfuseur
- Robinet 3 voies
- Bouchons
- Canule rectale
- Seringue nasale
- Compresse
- Biseptine
- Tegaderm

Sac de premiers soins - Pédiatrique

- Electrode cardiaque NRS et grand enfant
- Saturomètre
- Appareil Dextro
- Thermomètre

- Manches de laryngoscope
- Pincés de Magil
- Pistolet IO

- Set de suture
- Fils de suture
- Agrafeuse
- Compresse
- Pansement
- Bande Velpeau



Sac complémentaire

Kit Pansements

Ampoulier
complémentaire

VVC - KTA



Solutés
complémentaires

Kit PSE

Kit Sonde
Gastrique

Kit Sonde urrinaire

Héli-SMUR



Héli-SMUR



Héli-SMUR



Héli-SMUR





Merci pour votre attention

